

POUR LA DIFFUSION

DES FILMS

SUR LE PARTENARIAT

“Ce que tu fais pour les autres, sans les autres, est contre les autres”. Cette citation d’Edgar Morin représente le fondement de notre pratique.

L’enjeu de la santé de demain est de pouvoir améliorer le parcours de soin d’une personne. Qui mieux que le patient lui-même, par son expérience, est en mesure de pouvoir contribuer à l’amélioration des pratiques, à trouver les mots, à favoriser une interface ?

CONTEXTE DU PROJET

La plateforme d’éducation thérapeutique existe depuis 2014 sur le territoire Lorient Quimperlé.

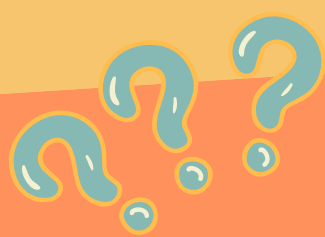


Elle accompagne le développement des projets en éducation thérapeutique et anime le territoire en utilisant des techniques d’intelligence collective.

Notre territoire est particulièrement dynamique avec plusieurs programmes ETP co portés ville-hôpital, des maisons de santé investies et porteuses de programmes.

Depuis 2021, nous avons été retenus par l’ARS Bretagne pour être territoire d’expérimentation sur le partenariat professionnel patient, et c’est dans ce cadre que les films ont été réalisés.

POURQUOI CES FILMS ?



En mars 2022, l’ensemble des coordinateurs des programmes ETP du territoire se réunissent afin de réfléchir à la manière de valoriser le partenariat patients-professionnels.

Leur réflexion mène à la création de portraits de binômes patients-partenaires/professionnels, qui présentent chacun leur vision du partenariat et l’intérêt qu’ils y trouvent. Ces binômes interviennent en structure hospitalière ou en ville.

L’enjeu est de montrer la pluralité des acteurs et les formes possibles d’engagement autour du partenariat. Les films ont été tournés et montés au cours de l’été 2022.

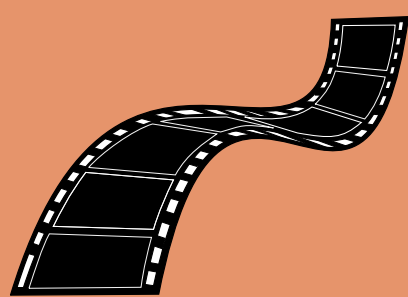
LES OBJECTIFS SONT DE :

- Faire connaître le partenariat aux professionnels et aux patients du territoire,
- Susciter l'envie de se lancer dans le partenariat,
- Montrer la plus-value et l'intérêt du partenariat,
- Entrer dans la réalité du partenariat à travers des témoignages concrets (différentes formes de partenariat ou d'engagement possible),
- Permettre aux patients partenaires et aux professionnels de partager leurs expériences,
- Aborder les représentations du partenariat et pouvoir par la suite favoriser un cadre de confiance.



LES ETAPES POUR DIFFUSER CES FILMS

- Prendre contact avec la plateforme ETP Lorient-Quimperlé.
- Définir les personnes à qui sont présentés les films et s'accorder sur les objectifs.
- Définir le lieu, l'horaire et la forme de diffusion en fonction du public cible et des objectifs :
 - Quand : la journée / en soirée,
 - Lieu : salles d'attente, médiathèques, centres sociaux, cinémas, etc.
- En fonction de la forme choisie, préparer un support de communication pour l'invitation : flyer, affiche, mail, mot d'introduction.



EXEMPLE DE DEROULE TYPE

- Présenter l'éducation thérapeutique et le contexte des films.
- Visionner les films.
- Echanger et débattre :
 - Les représentations : après avoir vu ces films, pour vous le partenariat, c'est ?
 - L'engagement dans le partenariat : après avoir vu ces films, vous sentez vous prêt ? De quoi auriez-vous besoin pour vous lancer ?
- Proposer un bâton de parole ou demander à chaque participant un ou deux mots pour définir le partenariat.
- Remettre le document plaidoyer du pôle d'éducation thérapeutique.

Prêts?

Pour toute information :
coordination-etp@capautonomiesante.bzh
02 97 87 70 33